



# SWK6

Micro-perforated fabric  
for thermal, visual and acoustic comfort

Toile micro-perforée  
pour le confort thermique, visuel et acoustique



## APPLICATIONS



**Vertical blind**  
Store vertical



**Veranda**  
Store de véranda



**Shade sail**  
Voile d'ombrage



**Velum**  
Velum



**Pergola**  
Store de pergolas



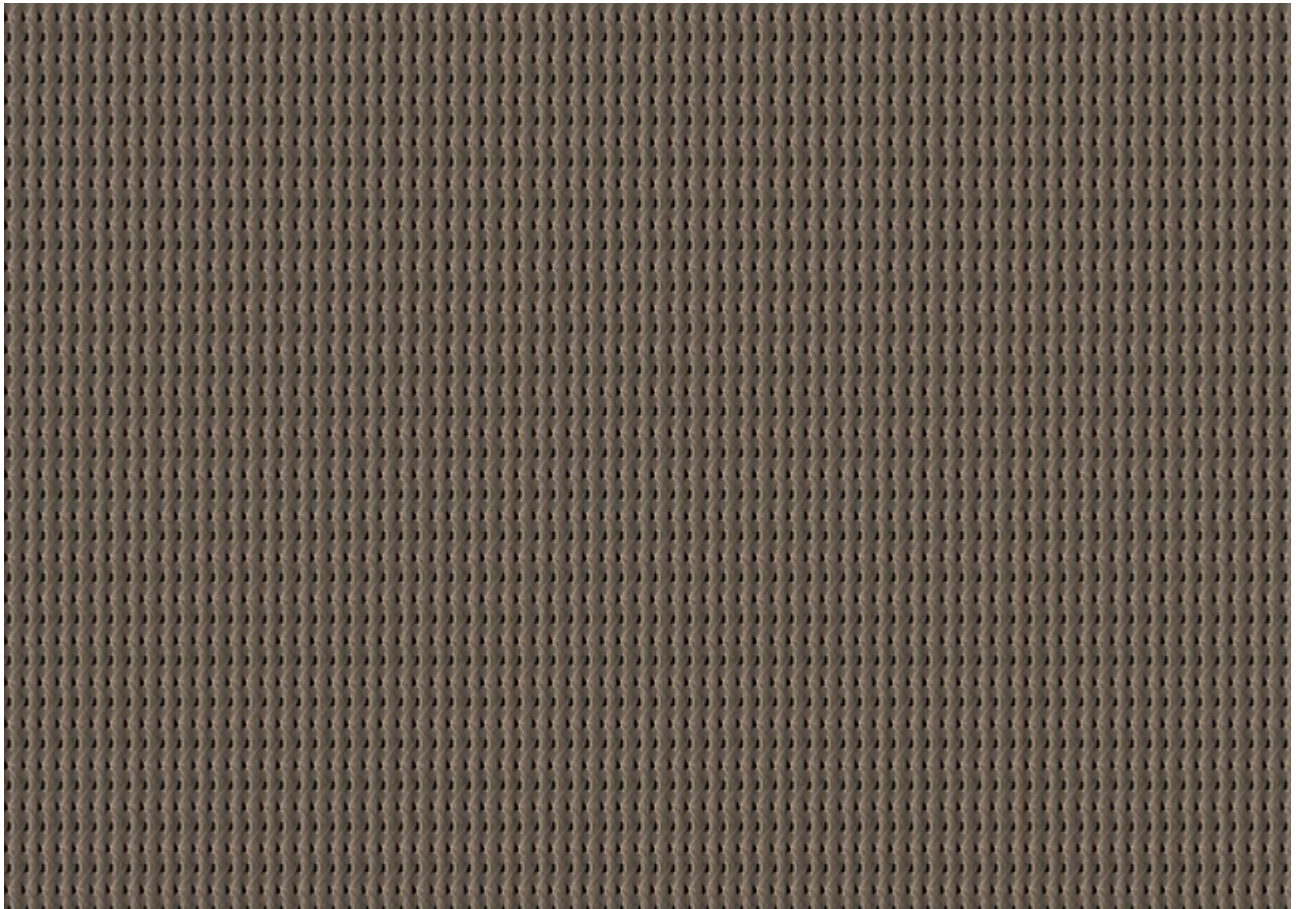
**Acoustic panel**  
Panneau acoustique



**Stretched wall**  
Mur tendu



**Stretched ceiling**  
Plafond tendu



## PERFORMANCES



**Water & Stain Repellent**  
Déperlant & résistant aux taches



**Fade Resistant**  
Résiste aux UV



**Mold Resistant**  
Résiste aux moisissures



**Indoor & Outdoor Use**  
Utilisation intérieure et extérieure



**Fire Resistant**  
Feu-retardant



**Tear Resistant**  
Résiste à la déchirure



**Easy Care**  
Entretien facile



**Printable Fabric**  
Tissu imprimable



## Blocks up to 94% of the heat

FR: bloque jusqu'à 94% de la chaleur • DE: blockiert bis zu 94% der Sonneneinstrahlung • NL: blokkeert tot 94% van de warmte • ES: repele hasta un 94% del calor • IT: blocca fino al 94% del calore • SV: blockerar upp till 94 % av värmen • PL: blokuje do 94% ciepła.



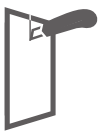
## Contribution of natural light Seeing without being seen

FR: Apport de la lumière naturelle, voir sans être vu • DE: hoher Tageslichtfaktor, kein Blick in das Innere möglich, jedoch gute Sicht nach draußen garantiert • NL: laat natuurlijk licht door, zien zonder gezien te worden • ES: luz natural abundante y homogénea, ver sin ser visto • IT: apporto di luce naturale, vedere senza essere visti • SV: släpper in naturligt ljus, se utan att synas • PL: Dostęp do światła dziennego, widzieć, ale nie być widzianym.



## Up to 100% sound absorption

FR: Jusqu'à 100% d'absorption acoustique • DE: bis zu 100% Schallabsorption • NL: tot 100% geluidsdemping • ES: hasta un 100% de absorción acústica • IT: fino al 100% di assorbimento acustico • SV: upp till 100 % ljudabsorption • PL: do 100% pochłaniania dźwięku.



## Exceptional tear resistance (Rachel Trameur)

FR: résistance déchirure exceptionnelle (Rachel Trameur) • DE: hervorragende Stabilität (Fertigung im Schussraschelverfahren) • NL: uitzonderlijke scheurweerstand • ES: excepcional resistencia al desgarro • IT: eccezionale resistenza agli strappi • SV: utmärkt beständighet mot revor • PL: wyjątkowa odporność na rozerwanie.

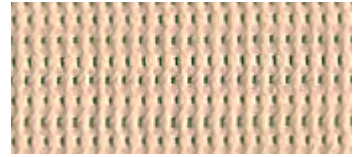




SWK M005 **WHITE**



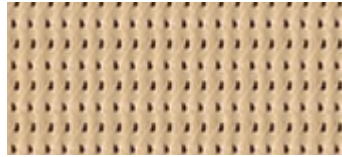
SWK M006 **PEARL**



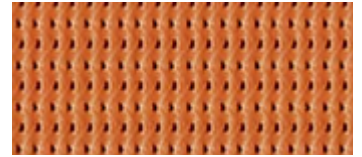
SWK M711 **CHAMPAGNE**



SWK M712 **BEIGE**



SWK M723 **OAK**



SWK M726 **COGNAC**



SWK M654 **GREY**



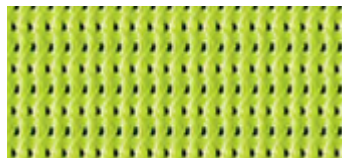
SWK M653 **IRON**



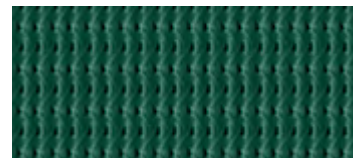
SWK M652 **SILVER**



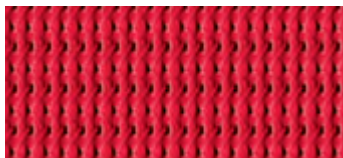
SWK M939 **ELEPHANT**



SWK M727 **ANISE**



SWK M728 **CYPRESS**



SWK M724 **SCARLET**



SWK M719 **TAUPE**



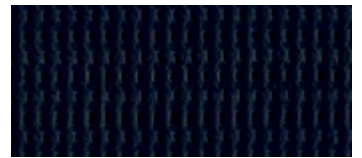
SWK M725 **MUSK**



SWK M729 **STORM**



SWK M392 **CHARCOAL**



SWK M391 **BLACK**



SWK M731 **CHARDIN**



SWK M722 **INDIGO**



SWK 7310 **INK**

# THERMAL AND VISUAL PERFORMANCES

according to EN 410, EN 14500, EN 14501 and EN 52022-1 standards  
measurements made by the accredited CSTC/WTCB laboratory

## PERFORMANCES THERMIQUES ET VISUELLES

selon les normes EN 410, EN 14500, EN 14501 et EN 52022-1  
mesures effectuées par le laboratoire accrédité CSTC/WTCB)

	Colour no.	Solar factors Facteurs solaires		Thermal performance Performance thermique			Visual performance Performance visuelle			UV performance Performance UV	Colour equivalents* Equivalences couleurs*
		g <sub>tot</sub> <sup>+</sup> ext.	g <sub>tot</sub> <sup>+</sup> int.	τ <sub>e</sub>	ρ <sub>e</sub>	α <sub>e</sub>	τ <sub>V</sub>	ρ <sub>V</sub>	α <sub>V</sub>	τ <sub>UV</sub>	RAL
	SWK 7310 - Ink	0,19	0,37	0,27	0,63	0,10	0,25	0,70	0,05	0,06	9016
	SWK M005 - White	0,16	0,36	0,23	0,66	0,11	0,21	0,75	0,04	0,06	9016
	SWK M006 - Pearl	0,19	0,39	0,26	0,57	0,17	0,22	0,60	0,18	0,06	9002
	SWK M391 - Black	0,12	0,55	0,06	0,05	0,89	0,06	0,05	0,89	0,06	9011
	SWK M392 - Charcoal	0,12	0,55	0,06	0,07	0,87	0,06	0,07	0,87	0,06	7016
	SWK M652 - Silver	0,12	0,49	0,08	0,24	0,68	0,07	0,26	0,67	0,06	7045
	SWK M653 - Iron	0,13	0,46	0,12	0,35	0,53	0,10	0,38	0,52	0,06	7004
	SWK M654 - Grey	0,13	0,42	0,14	0,47	0,39	0,11	0,53	0,36	0,06	7047
	SWK M711 - Champagne	0,17	0,41	0,21	0,50	0,29	0,18	0,55	0,27	0,06	1015
	SWK M712 - Beige	0,16	0,42	0,20	0,47	0,33	0,17	0,53	0,30	0,06	+/- 1015
	SWK M719 - Taupe	0,13	0,49	0,11	0,23	0,66	0,09	0,23	0,68	0,06	7048
	SWK M722 - Indigo	0,12	0,53	0,08	0,13	0,79	0,07	0,10	0,83	0,06	5000
	SWK M723 - Oak	0,13	0,44	0,13	0,39	0,48	0,10	0,41	0,49	0,07	1001
	SWK M724 - Scarlet	0,18	0,46	0,20	0,33	0,47	0,08	0,11	0,81	0,07	3002
	SWK M725 - Musk	0,12	0,53	0,07	0,13	0,80	0,07	0,14	0,79	0,07	7006
	SWK M726 - Cognac	0,15	0,47	0,15	0,30	0,55	0,09	0,22	0,69	0,07	8023
	SWK M727 - Anise	0,16	0,45	0,18	0,37	0,45	0,16	0,44	0,40	0,07	1016
	SWK M728 - Cypress	0,13	0,53	0,08	0,11	0,81	0,07	0,09	0,83	0,07	6005
	SWK M729 - Storm	0,13	0,51	0,10	0,17	0,73	0,08	0,16	0,77	0,07	7031
	SWK M731 - Chardin	0,12	0,50	0,09	0,21	0,70	0,07	0,20	0,74	0,06	5018
	SWK M939 - Elephant	0,13	0,46	0,12	0,33	0,55	0,10	0,36	0,54	0,06	7030

\* Our colours do not have an exact match with the RAL colour chart, we offer you the closest possible shade  
Nos coloris n'ont pas de correspondance exacte avec le nuancier RAL, nous vous proposons la teinte la plus rapprochant

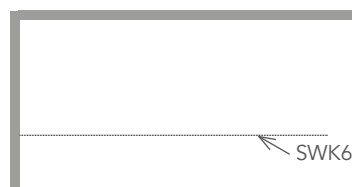
## ACOUSTIC PERFORMANCES

Up to 100% acoustic absorption

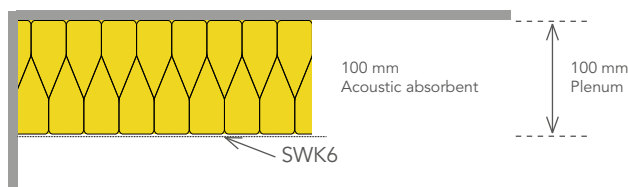
### PERFORMANCES ACOUSTIQUES

Jusqu'à 100% d'absorption acoustique

Performance:  $\alpha_w = 0.25$  | NRC = 0.20 | SAA = 0.18



Performance:  $\alpha_w = 1.00$  | NRC = 1.00 | SAA = 1.11



## TECHNICAL SPECIFICATIONS

(+/- 5% tolerance)

### CARACTÉRISTIQUES TECHNIQUES

(+/- 5% de tolérance)

Composition	Flame retardancy Résistance au feu	Openness factor Facteur d'ouverture	Weight Poids	Thickness Épaisseur	Tearing strength Résistance à la déchirure	Tensile strength Résistance à la rupture	Width/roll length Laize / longueur rouleaux
50% high tenacity Polyester / 50% PVC	M1 (NF 92503) B1 (DIN 4102) C1 (UNI 9176) Classe 1 (UNE-EN 13773:2003) B s2 d0 (Euroclass EN 13501-1)	6%	300 g/m <sup>2</sup>	0.42mm	Warp 70 daN Weft 35 daN (DIN 53363)	Warp 220 daN/5cm Weft 150 daN/5cm (NF EN ISO 13934-1)	150 cm / 60 m** 300 cm / 30 m **SWK6 Ink: 300 cm / 30 m only/seulement



Find more technical information with the digital data sheets!

Retrouvez plus d'informations techniques avec les fiches digitales !

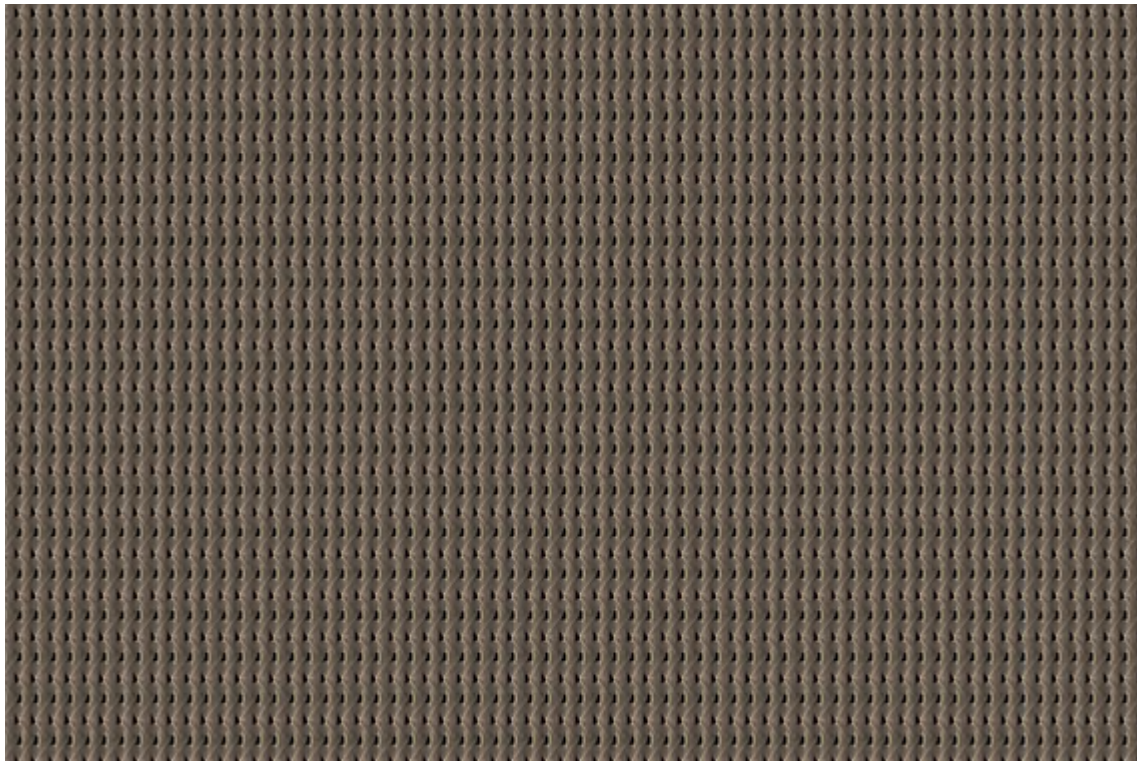
\*\*\* See general warranty conditions on [www.dickson-constant.com](http://www.dickson-constant.com)  
Voir conditions générales de garantie sur [www.dickson-constant.com](http://www.dickson-constant.com)

## CERTIFICATES & LABELS

CERTIFICATS  
& LABELS



## RECYCLING RECYCLAGE



## TOOLS OUTILS



[www.dickson-constant.com](http://www.dickson-constant.com)

