



SWK15

Multi-purpose micro-perforated fabric
for your outdoor living

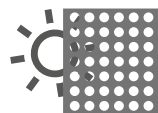
Toile micro-perforée
multi-usages pour votre aménagement extérieur


DICKSON[®]
solar fabrics



BLOCKS UP TO 83% OF THE HEAT AND 85% OF UV RAYS

FR: bloque jusqu'à 83% de la chaleur et 85% des rayons UV • DE: blockiert bis zu 83% der Wärme und 85% der UV-Strahlen • NL: blokkeert tot 83% van de warmte en 85% van de UV-stralen • ES: repele hasta un 83% del calor y un 85% de los rayos UV • IT: blocca fino al 83% del calore e al 85% dei raggi UV • SV: blockerar upp till 83% av värmen och 85% av UV-strålarna • PL: blokuje do 83% ciepła i 85% promieniowania UV.



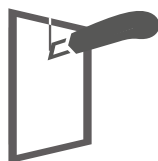
NATURAL LIGHT AND TRANSPARENCY

FR: Confort visuel: lumière naturelle et transparence • DE: Visueller komfort: natürliches Licht und Transparenz • NL: Visual comfort: natural light and transparency • ES: Confort visual: luz natural y transparencia • IT: Confort visivo: luce naturale e trasparenza • SV: Visuell komfort: Naturligt ljus och genomsikt • PL: Komfort wizualny: idealnie rozporoszone światło.



ADAPTED TO ALL KIND OF EXTERNAL SOLAR SYSTEMS

FR: Polyvalent: adapté à tous les types de protections solaires extérieures • DE: Vielseitig einsetzbar: für alle Arten von Außensonnenschutzsystemen geeignet • NL: Multifunctioneel : aangepast aan alle soorten externe zonwering installaties • ES: Multipropuesta: adaptado a todo tipo de Sistemas solares de exterior • IT: Multiuso : adatto a tutti i tipi di protezione solare • SV: Flera användningsområden: Anpassad för alla typer av solskydds system • PL: Multizadaniowość: możliwość stosowania w większości systemów przeciwsłonecznych.



EXCEPTIONAL TEAR RESISTANCE (RACHEL TRAMEUR)

FR: résistance déchirure exceptionnelle (Rachel Trameur) • DE: hervorragende Stabilität (Fertigung im Schussraschelverfahren) • NL: uitzonderlijke scheurweerstand • ES: excepcional resistencia al desgarro • IT: eccezionale resistenza agli strappi • SV: utmärkt beständighet mot revor • PL: wyjątkowa odporność na rozerwanie.

APPLICATIONS



Vertical blind

Store vertical



Shade sail

Voile d'ombrage



Velum

Velum



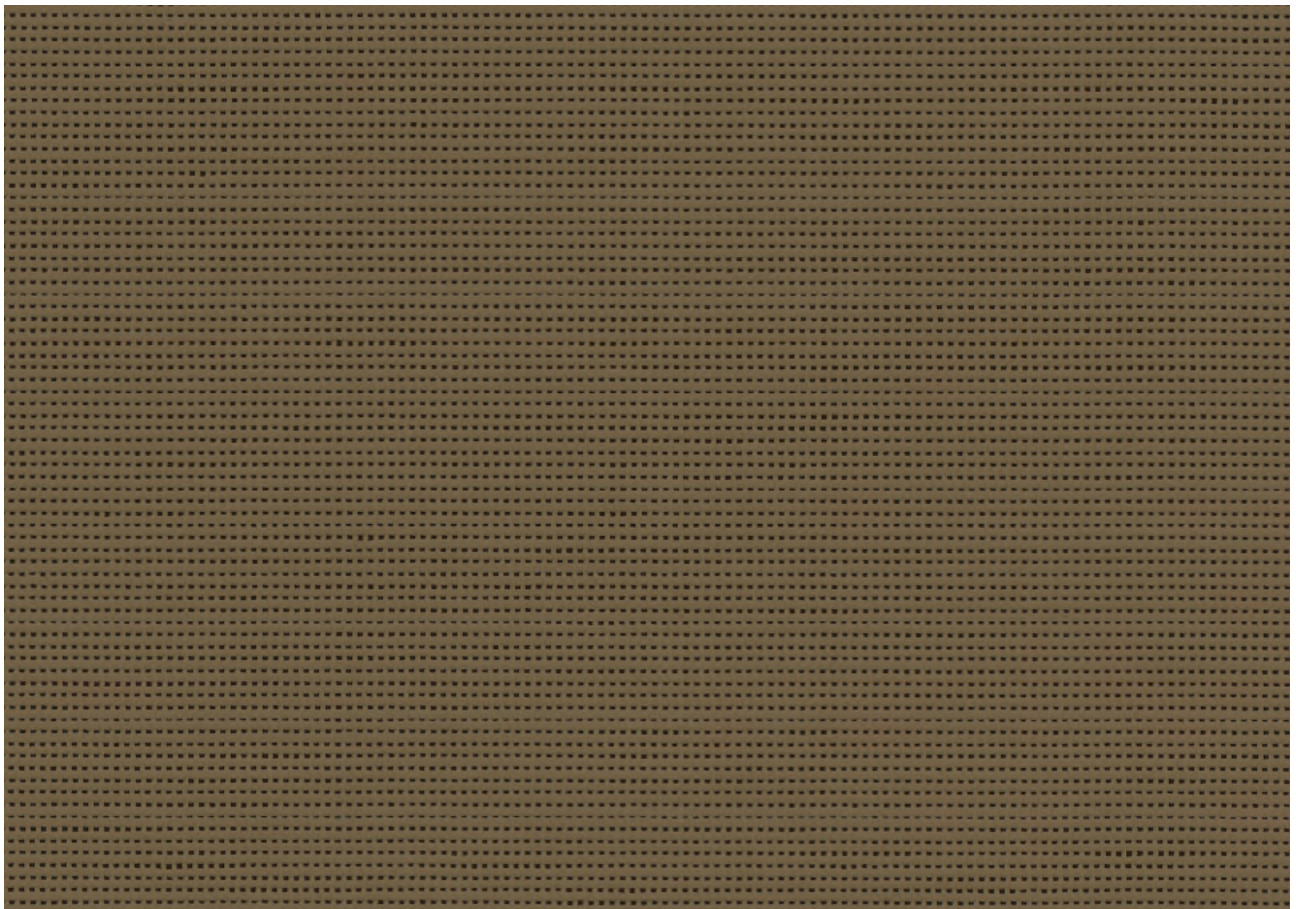
Pergola

Store de pergolas



Veranda

Store de véranda



PERFORMANCES



Low Wind Load

Prise au vent limitée



Fade Resistant

Résiste aux UV



Mold Resistant

Résiste aux moisissures



Outdoor Use

Utilisation extérieure



Fire Resistant

Feu-retardant



Tear Resistant

Résiste à la déchirure



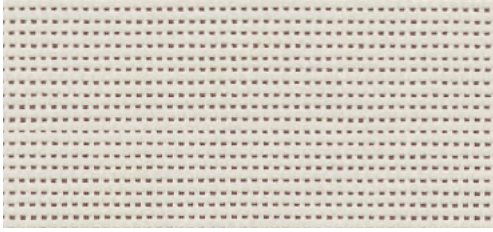
Easy Care

Entretien facile

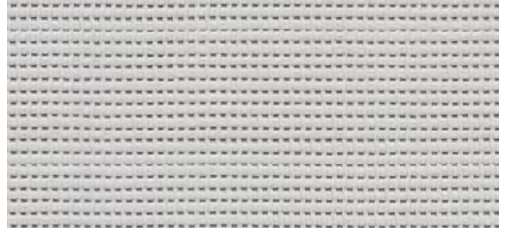


Extra-wide width

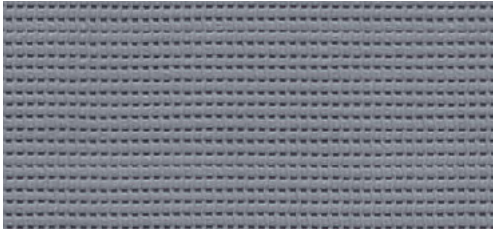
Laize XL



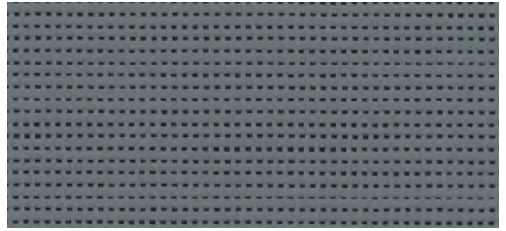
SWN M006 PEARL



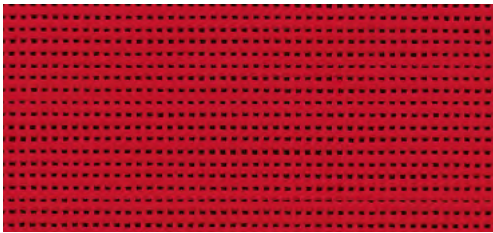
SWN M654 GREY



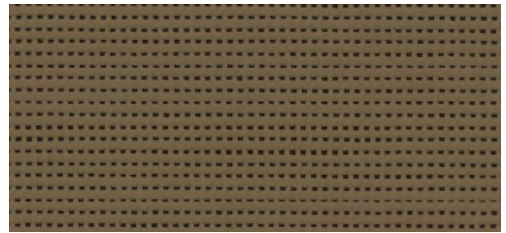
SWN M652 SILVER



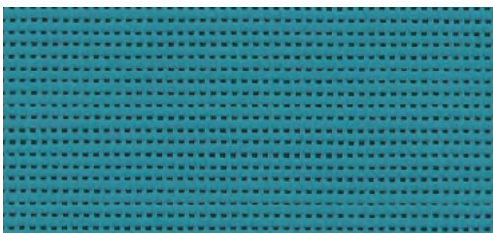
SWN M729 STORM



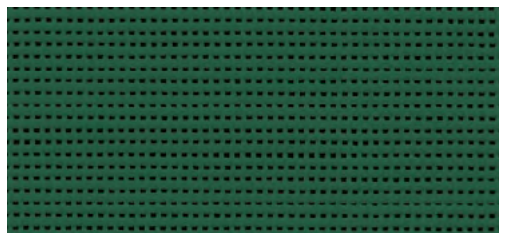
SWN M724 SCARLET



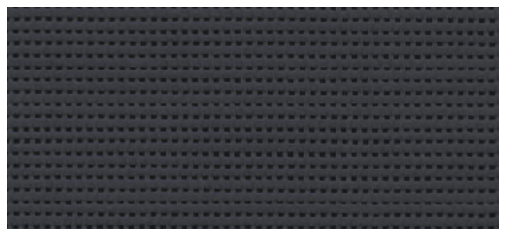
SWN M725 MUSK



SWN M731 CHARDIN



SWN M728 CYPRESS



SWN M392 CHARCOAL



MADE IN

FRANCE

WARRANTY ***
5
YEARS



Find more technical information
with the digital data sheets!

Retrouvez plus d'informations techniques
avec les fiches digitales !

*** See general warranty conditions on www.dickson-constant.com
Voir conditions générales de garantie sur www.dickson-constant.com

THERMAL AND VISUAL PERFORMANCES

according to EN 410, EN 14500, EN 14501 and EN 52022-1 standards - measurements made by the accredited CSTC/WTCB laboratory

PERFORMANCES THERMIQUES ET VISUELLES

selon les normes EN 410, EN 14500, EN 14501 et EN 52022-1 - mesures effectuées par le laboratoire accrédité CSTC/WTCB)

	Colour no.	Solar factors <i>Facteurs solaires</i>		Thermal performance <i>Performance thermique</i>			Visual performance <i>Performance visuelle</i>			UV performance <i>Performance UV</i>	Colour equivalents* <i>Equivalences couleurs*</i>
		gtot ext.	gtot int.	τe	ρe	αe	τV	ρV	αV	τUV	RAL
	SWK M006 - Pearl	0,22	0,40	0,31	0,53	0,16	0,27	0,55	0,18	0,17	9002
	SWK M392 - Charcoal	0,19	0,55	0,18	0,06	0,76	0,18	0,06	0,76	0,18	7016
	SWK M652 - Silver	0,17	0,50	0,17	0,23	0,60	0,16	0,26	0,58	0,15	7045
	SWK M654 - Grey	0,19	0,44	0,24	0,42	0,34	0,22	0,47	0,31	0,15	7047
	SWK M724 - Scarlet	0,21	0,47	0,26	0,31	0,43	0,16	0,10	0,74	0,15	3002
	SWK M725 - Musk	0,18	0,54	0,17	0,11	0,72	0,17	0,11	0,72	0,16	7006
	SWK M728 - Cypress	0,18	0,54	0,17	0,10	0,73	0,16	0,08	0,76	0,15	6005
	SWK M729 - Storm	0,19	0,52	0,20	0,17	0,63	0,18	0,16	0,66	0,17	7031
	SWK M731 - Chardin	0,17	0,51	0,18	0,20	0,62	0,16	0,18	0,66	0,15	5018

* Our colours do not have an exact match with the RAL colour chart, we offer you the closest possible shade

Nos coloris n'ont pas de correspondance exacte avec le nuancier RAL, nous vous proposons la teinte la plus approchante



TECHNICAL SPECIFICATIONS (+/- 5% tolerance)

CARACTÉRISTIQUES TECHNIQUES (+/- 5% de tolérance)

Composition	Flame retardancy <i>Résistance au feu</i>	Openness factor <i>Facteur d'ouverture</i>	Weight <i>Poids</i>	Thickness <i>Épaisseur</i>	Tearing strength <i>Résistance à la déchirure</i>	Tensile strength <i>Résistance à la rupture</i>	Width / roll length <i>Laize / longueur rouleaux</i>
50% high tenacity Polyester / 50% PVC	M2 (NF 92503) B1 (DIN 4102)	15%	360 g/m ²	0.55 mm	Warp 40 daN Weft 30 daN (DIN 53363)	Warp 260 daN/5cm Weft 180 daN/5cm (NF EN ISO 13934-1)	305 cm / 30 m



www.dickson-constant.com

