



SWK OPAQUE

Blockout screen fabric
Toile screen occultante


DICKSON[®]
solar fabrics



BLOCKS 100% OF THE HEAT AND UV RAYS

FR: bloque 100% de la chaleur et des rayons UV • DE: blockiert 100% der Sonneneinstrahlung • NL: blokkeert 100% van de warmte en UV-stralen • ES: repele el 100% del calor y los rayos UV • IT: blocca il 100% del calore e dei raggi UV • SV: blockerar 100% av värmen och UV-strålar • PL: blokuje 100% ciepła i promieniowania UV.



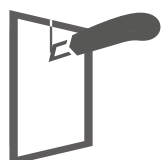
OPACITY PERFORMANCE: CLASS 2 (1000 LUX ≤ L < 30000 LUX - EN14501)

FR: performance d'opacité: classe 2 (1000 lux < L < 30000 lux - EN14501) • DE: Opazitätsleistung: Klasse 2 (1000 Lux ≤ L < 30000 Lux) • NL: opaciteitsprestaties: klasse 2 (1000 lux ≤ L < 30000 lux) • ES: rendimiento de opacidad: clase 2 (1000 lux ≤ L < 30000 lux) • IT: prestazioni di opacità: classe 2 (1000 lux ≤ L < 30000 lux) • SV: opacitetsprestanda: klass 2 (1000 lux ≤ L < 30000 lux) • PL: klasa przezierności: klasa 2 (1000 luksów ≤ L < 30000 luksów - EN14501).



COLOURS COORDINATED WITH SWK6

FR: couleurs coordonnées avec SWK6 • DE: farblich abgestimmt mit SWK6 • NL: kleur gecoördineerd met SWK6 • ES: color coordinado con SWK6 • IT: colore coordinato con SWK6 • SV: färgkoordinerad med SWK6 • PL: korespondujące kolory z SWK6.



EXCEPTIONAL TEAR RESISTANCE (RACHEL TRAMEUR)

FR: résistance déchirure exceptionnelle (Rachel Trameur) • DE: hervorragende Stabilität (Fertigung im Schussraschelverfahren) • NL: uitzonderlijke scheurweerstand • ES: excepcional resistencia al desgarro • IT: eccezionale resistenza agli strappi • SV: utmärkt beständighet mot revor • PL: wyjątkowa odporność na rozerwanie.

APPLICATIONS



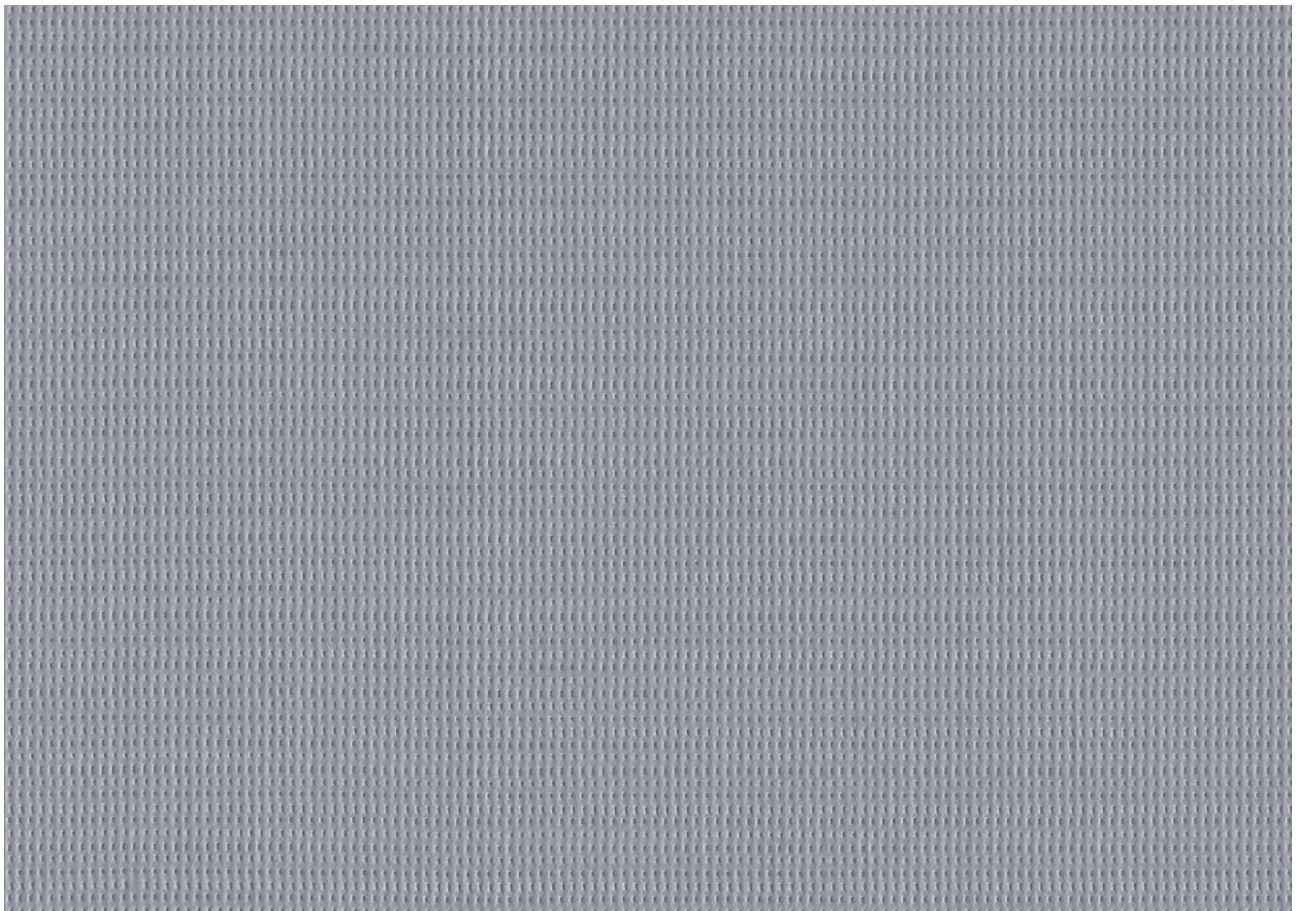
Indoor vertical blind

Store vertical intérieur



Outdoor vertical blind

Store vertical extérieur



PERFORMANCES



Water & Stain Repellent

Résiste à l'eau et aux taches



Fade Resistant

Résiste aux UV



Mold Resistant

Résiste aux moisissures



Fire Resistant

Feu-retardant



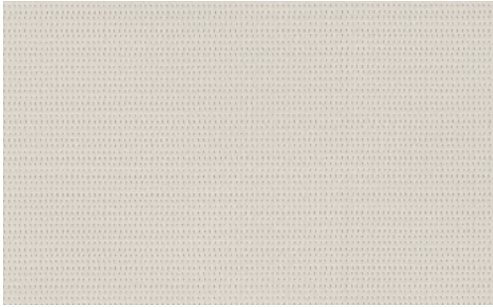
Tear Resistant

Résiste à la déchirure

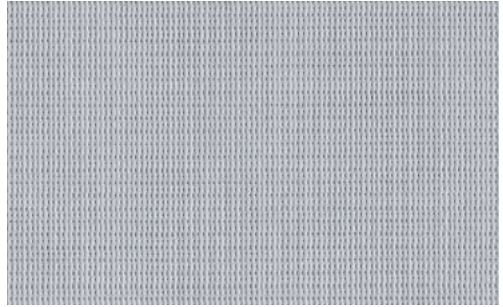


Easy Care

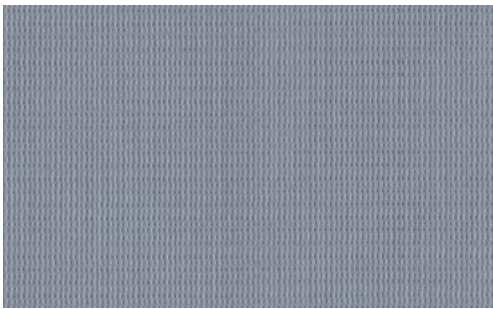
Entretien facile



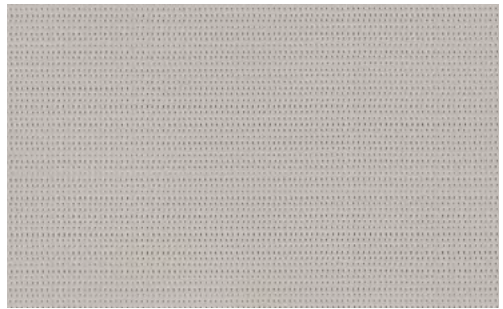
SWO M006 PEARL



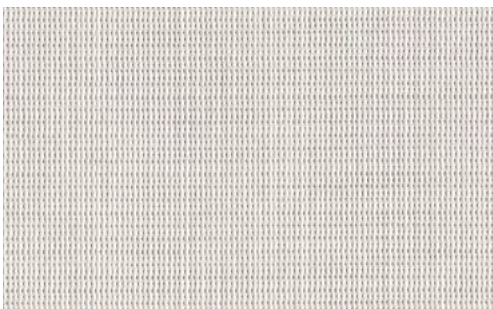
SWO M654 GREY



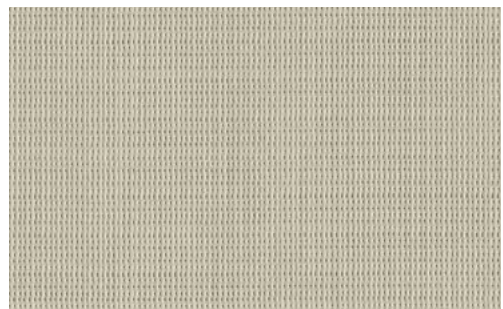
SWO M652 SILVER



SWO M939 ELEPHANT



SWO M005 WHITE



SWO M712 BEIGE

THERMAL AND VISUAL PERFORMANCES

according to EN 410, EN 14500, EN 14501 and EN 52022-1 standards - measurements made by the accredited CSTC/WTCB laboratory

PERFORMANCES THERMIQUES ET VISUELLES

selon les normes EN 410, EN 14500, EN 14501 et EN 52022-1 - mesures effectuées par le laboratoire accrédité CSTC/WTCB)

	Colour no.	Solar factors Facteurs solaires		Thermal performance Performance thermique			Visual performance Performance visuelle			UV performance Performance UV	Colour equivalents* Équivalences couleurs*
		gtot ext.	gtot int.	τe	ρe	αe	τV	ρV	αV	τUV	RAL
	SWO M005 - White	0,03	0,34	0,00	0,70	0,30	0,00	0,79	0,21	0,00	+/-9016
	SWO M006 - Pearl	0,04	0,38	0,00	0,57	0,43	0,00	0,62	0,38	0,00	+/-9002
	SWO M652 - Silver	0,07	0,49	0,00	0,25	0,75	0,00	0,28	0,72	0,00	+/-7045
	SWO M654 - Grey	0,04	0,40	0,00	0,50	0,50	0,00	0,56	0,44	0,00	+/-7047
	SWO M712 - Beige	0,04	0,40	0,00	0,52	0,48	0,00	0,57	0,43	0,00	+/- 7032
	SWO M939 - Elephant	0,06	0,46	0,00	0,34	0,66	0,00	0,37	0,63	0,00	+/- 7030

* Our colours do not have an exact match with the RAL colour chart, we offer you the closest possible shade

Nos coloris n'ont pas de correspondance exacte avec le nuancier RAL, nous vous proposons la teinte la plus proche

TECHNICAL SPECIFICATIONS (+/- 5% tolerance)

CARACTÉRISTIQUES TECHNIQUES (+/- 5% de tolérance)

Composition	Flame retardancy Résistance au feu	Openness factor Facteur d'ouverture	Weight Poids	Thickness Épaisseur	Tearing strength Résistance à la déchirure	Tensile strength Résistance à la rupture	Width / roll length Laize / longueur rouleaux
31% High Tenacity Polyester 69% PVC	M1 (NF 92503) B1 (DIN 4102) C2 (UNI 9176)	0%	450 g/m ²	0.49 mm	Warp 69 daN Weft 40 daN (DIN 53363)	Warp 245 daN/5cm Weft 160 daN/5cm (NF EN ISO 13934-1)	145 cm / 30 m



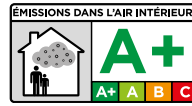
Find more technical information with the digital data sheets!

Retrouvez plus d'informations techniques avec les fiches digitales !

** See general warranty conditions on www.dickson-constant.com
Voir conditions générales de garantie sur www.dickson-constant.com

CERTIFICATES & LABELS

CERTIFICATS
& LABELS



RECYCLING

RECYCLAGE



TOOLS

OUTILS



www.dickson-constant.com

